




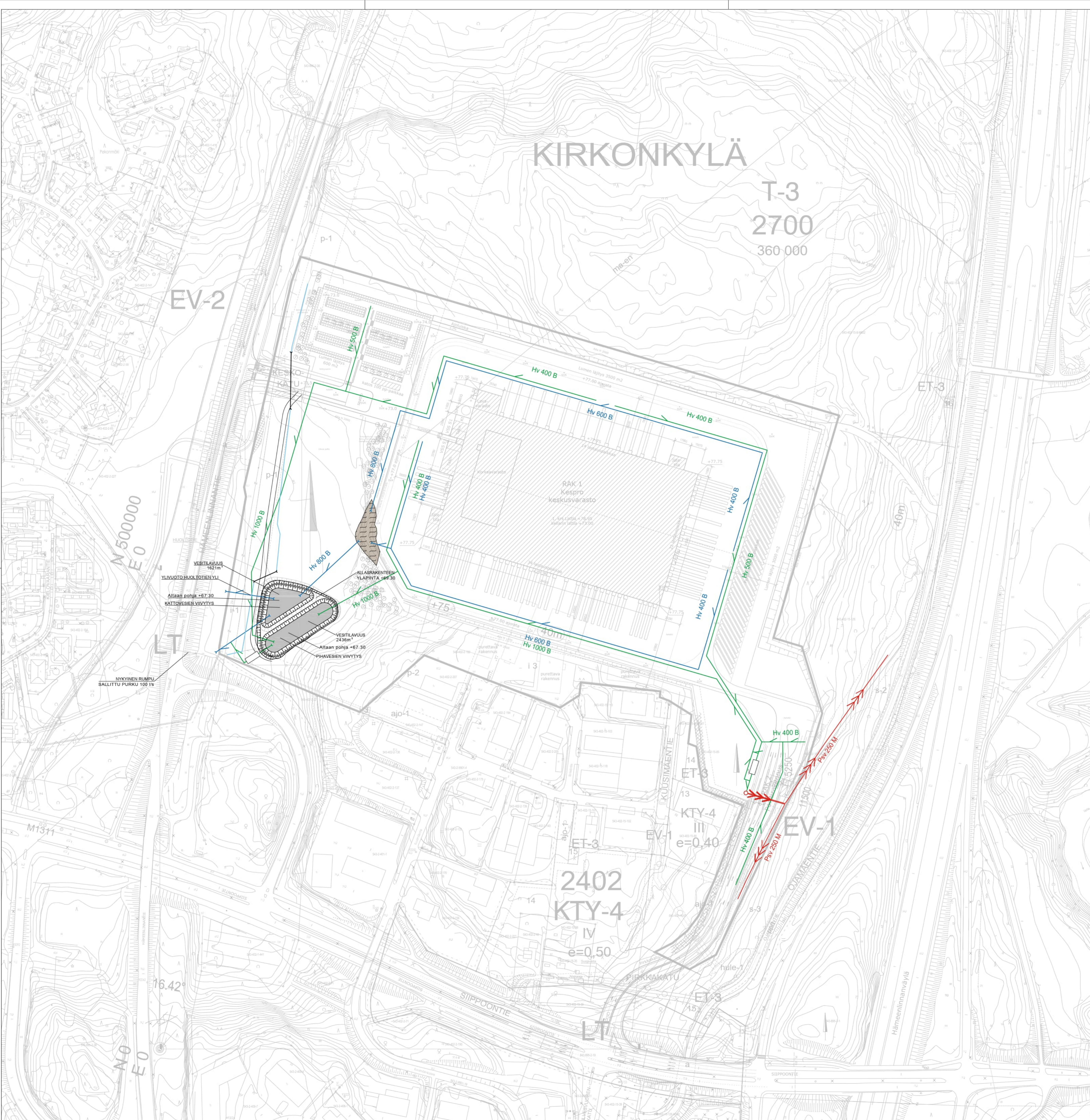


MERKKIEN SELITYS

-  HULEVESIVEMÄRI, PIHAVEDET (JOHDETAAN HIEKAN- JA ÖLJYNEROTUKSEEN)
-  HULEVESIVEMÄRI, PUHTAAT KATTOVEDET JA KÄSITELLYT HULEVEDET
-  PAINEHULEVESIVEMÄRI
-  HULEVESIPUMPPAAMO
-  ÖLJYN- JA HIEKANEROTUS, TILAVARAUS



Mittausalue, tila, ilmastomuutos huomioituna

Mitoitus	100	30
eräosuus	216	150
eräosuus	150	100

FS-vaihe

	Ala [ha]	VK	Q-10min [l/s]	Q-30min [l/s]
Autot	40,5	0,9	1 700	950
Katut	3,7	1	850	350
Muu (metall. pelti, kiskat)	14,4	0,31	300	450
Purku lounaaseen	28,8	0,61	3 150	1 750

Viihdytystarve FS-vaiheessa, max purku 100 l/s

	V-10min [m³]	V-30min [m³]
PihaveDET	1 100	1 000
Puhkaat vedet	700	1 100
YHT	1 800	3 000

FS-talennus

	Ala [ha]	VK	Q-10min [l/s]	Q-30min [l/s]
Autot	13,8	0,9	2 250	1 250
Katut	5,8	1	1 050	500
Muu (metall. pelti, kiskat)	14,5	0,3	750	450
Purku lounaaseen	33,9	0,66	4 050	2 250

Viihdytystarve FS-talennusvaiheessa, max purku 100 l/s

	V-10min [m³]	V-30min [m³]
PihaveDET	1 500	2 400
Puhkaat vedet	900	1 800
YHT	2 400	3 900

Lehdien korvasvedet

	Ala [ha]	VK	Viihdytystarve [m³]	Tyhjennysaika [h]	Vä ast
FS-vaihe	3,7	0,15	65	3,1	0,6
FS-talennus	4,4	0,15	65	3,0	0,7

Lehdien viivytystarve on määritelty postilaivan viikoma alueen valuma-eräpäätöksen pinta-alan pinta-alan perusteella Viihdytystarve on arvioitu 10 mm sademäärällä. Lohkon johdetaan pinta-alueen huoneisiin, jotka on käsitelty heikän- ja öljynerotuksen. Viihdytystarvella vastaava asettamispinta-ala on laskettu 0,9 vakuumakantomalla. Tyhjennysaika on laskettu 5 l/s purkuvirtaamalla.

Pohjaveden imeytyminen
 Pohjaveden imeytyminen on arvioitu maaston veden hankaluuksista arviolta noin 0,5 m³/vh. Keskimääräinen muodostumismäärä on myös arvioitu imeytykseen liittyvistä olosuhteista. Imeytyksen yleisluonteista toteutetaan massavälikä, jossa on vesitilavuutta noin 330 m³. Tämä vastaa kattopinta-alaan (3,7 ha) suhteutettuna noin 9 mm sademäärää. Käsitteen tyhjennysaika on noin 5 vkr.
 Pohjaveden pintaa seurataan ja tarvittaessa säätöä välillä rakennuksen ja pohjaveden muodostumismäärän turvaamiseksi.

EHDOTUSSUUNNITELMALUONNOS 29.11.2024

K.osa/Kylä Kirkonkylä	Kortteli/Tila 2700	Tontti/Rek.nro	Viranomaisen arkistointimerkintöjä varten
Rakennusluvan UDISRAKENNUS			Piirustuslaji HULE
Tilaaja sekä suunnittelukohteen nimi ja osoite Kesko Oyj Kespron keskusvarasto Siipointie 01900 Nurmijärvi			Piirustuksen sisältö YLEISPIIRUSTUS ASEMPIIRUSTUS, FS-VAIHE
SWECO FINLAND OY ILMALAIPORTTI 2 00240 HELSINKI PUH. +358 207 393 000 www.sweco.fi	Suunn. Pih. Pvm.		Myös 1:2000
		Yön ja piirustuksen nro HULE 25017415	Muutos 301
		Tiedosto 25017415_301_ASEMPIIRUSTUS_FS	